

# Série Dispersion

# DX12

## Retour de scène coaxial polyvalent, passif

Deux voies coaxiales, filtrage passif

1x12" Néodyme

Moteur Néodyme HF sortie 1"

## Caractéristiques

Qualité et finesse sonore

Réponses en amplitude et en phase linéaires

Compacité et profil bas

Ergonomie «tout inclus»

## Applications

Ecoute en proximité et moyenne distance

Façade principale ou complément de diffusion

Retour de scène de précision

Applications "touring" ou installation fixe

## Spécifications

50Hz - 20kHz @ -10dB

136 dB SPL max @ 1m

90° x 90°

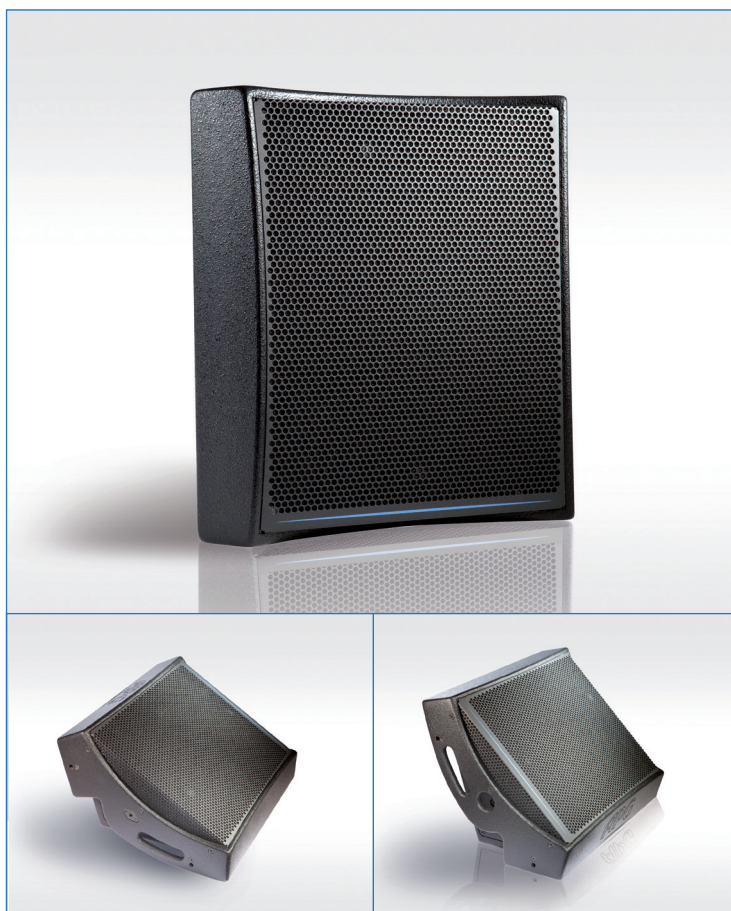
400 W AES - 8 ohms

Fonctionne en mono amplification

L'enceinte APG DX12 est une enceinte polyvalente compacte, deux voies, large bande. Le haut-parleur grave/médium est un 12" Néodyme à ventilation forcée, chargé en bass-reflex. La section aiguë est confiée à un moteur HF 1" coaxial Néodyme offrant une réponse étendue jusqu'à 20 kHz.

La DX12 utilise la technologie coaxiale qui lui confère un champ acoustique parfaitement cohérent sur une ouverture conique de 90°. Le filtrage passif est élaboré afin de gérer la mise en phase des haut-parleurs et d'obtenir des réponses en amplitude et en phase linéaire, le tout, en limitant au plus bas les taux de distorsion.

La construction originale de l'enceinte offre naturellement deux pans à 30° et 45° ainsi que deux flans latéraux dans lesquels sont intégrés toutes les fonctions ergonomiques : deux poignées permettant une préhension et manipulation aisée de l'enceinte dans toutes ses positions, connecteurs protégés, embase de pied, et réceptacle pour les options d'accrochage. L'option 12ATP90 comprend une plaque d'indexation de réglage de l'angle avec l'étrier ETDX12 qui vient se dissimuler dans les flans. L'option QFS4 comprend 4 pièces d'accastillage pour une accroche rapide et sécuritaire par le biais de vis ou de broches à bille.



Enceinte polyvalente DX12 en façade et en retour

L'enceinte DX12 a été conçue pour conjuguer hautes performances acoustiques et une ergonomie très fonctionnelle. Le couple original 12"/HF1", la DX12 se caractérise par sa clarté, sa définition acoustique ainsi qu'un excellent rapport taille / puissance. La DX12 exploite le même moteur 1" que la DX15 dans le but de rendre les produits compatibles et complémentaires respectant les mêmes critères de linéarité en fréquence, en phase et en puissance.

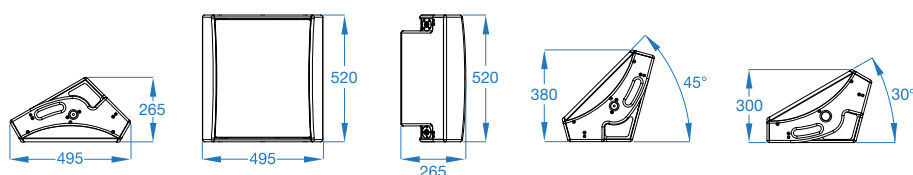
Le format asymétrique et l'ergonomie sophistiquée de la DX12 en fait un produit complet et adaptable à tous les types d'installation : en retour suivant deux angles au sol (30° pour le champ proche et 45° pour le champ éloigné) ou en façade sur pied, accrochée par son étrier ou bien suspendue par des élingues. La DX12 répond aux exigences professionnelles en terme de polyvalence, compacité, légèreté, maniabilité, profil bas en position retour, simplicité d'accroche et de mise en œuvre, protection et discrétion de la connectique... La DX12 fonctionne en mono amplification et requiert l'utilisation d'un processeur APG dans les applications musicales et de forte puissance.

Utilisée en mode large bande la DX12 convient aux applications vocales, de retour de scène, à la diffusion d'ambiance musicale et au complément de système principal (rappel ou «front fill»). Combinée avec des caissons de basses, la DX12 permet de constituer un système de moyenne puissances très compactes en application façade et facilement transportable.

# APG

# DX12

## Spécifications Techniques



### Caractéristiques

|  |  |
|--|--|
| Description                                      | Retour de scène coaxial polyvalent, passif |
| Bande fréquentielle d'utilisation ( $\pm 10$ dB) | 50 Hz - 20 kHz                             |
| SPL max à 1m                                     | 136 dB SPL (1)                             |
| Directivité nominale (H° x V°)                   | 90° x 90° (2)                              |
| Impédance nominale                               | 8 ohms                                     |

### Composants

|                                    |  |
|------------------------------------|--|
| Transducteurs                      | 1 x 12" coaxial à moteur ventilé<br>1 x moteur HF 1" |
| Topologie des sources              | Coaxial  |
| Charge acoustique                  | Bass Reflex  |
| Voies et sections d'amplifications | 2 voies, mono amplifiée                              |

### Puissances

|                                   |            |
|-----------------------------------|------------|
| Puissance AES (W)                 | 400 W (3)  |
| Puissance admissible maximale (W) | 1600 W (4) |

### Construction et caractéristiques physiques

|                         |   |
|-------------------------|---|
| Ebenisterie / Peinture  | Multiplis de bouleau baltique 15 mm / Revêtement aquaréthane noir chargé haute résistance |
| Dimensions H, L, P (mm) | 520 x 495 x 265 mm  |
| Poids (kg)              | 19 kg   |
| Connecteurs             | 2 x Speakon NL4MP (5)   |
| Poignées                | 2 poignées encastrées   |
| Grille                  | Grille en acier traité perforé, mousse acoustique de 5mm noire                            |
| Embase pour pied        | 1 x Embase pour pied 35mm   |
| Couleur                 | Noir RAL 9005   |
| IP                      | 43  |

### Options et Accessoires

|         |   |
|---------|---|
| 12ATP90 | Plaque d'indexation d'angle (0-90°) pour ETDX12 (6) |
| ETDX12  | Etrier de fixation pour enceinte DX12 (6)           |
| QFS4    | 4 plaques d'accroche rapide pour DX12 et DX15 (7)   |
| SCDX12  | Housse de transport pour 1 x DX12                   |
| COL     | Option couleur RAL spécifique                       |

### Electroniques

|                |                           |
|----------------|---------------------------|
| Processeurs    | DMS48F, DMS48F_D*         |
| Amplificateurs | DA8, DA12 / QUATTROCANALI |

D\* : Option Dante

(1) Niveau crête à 1m AES2-2012, 2msr, avec bruit rose de facteur de crête de 12dB et preset APG

(2) Directivité nominale à -6dB

(3) Puissance continue selon AES2-2012 dans Re

(4) Puissance instantanée selon AES2-2012 dans Re

(5) Les embases SPEAKON 4 sont câblées point chaud en 1+, point froid en 1- (2+, 2- non connectés)

(6) Le système d'accroche ETDX12 est un étrier en acier de 4mm permettant la fixation des enceintes au mur et au plafond avec possibilité de réglage d'angle. Le réglage d'angle (0° - 90°) par pas de 5° est permis par la plaque d'indexation 12ATP90

(7) L'option QFS4 donne 8 points d'accroche simple et rapide par le biais d'écrous à vis ou bien de broche à bille

Diffusion : Juillet 2021 / DOP\_1374\_D

APG mène une politique de recherche et de développement destinée à l'amélioration de ses produits. Pour cette raison, de nouveaux matériaux, méthodes de fabrication et changements de principe peuvent être introduits sans avertissement préalable. De ce fait, un produit APG peut différer sous certains aspects de sa description publiée, toutefois, sauf indication contraire, ses caractéristiques seront supérieures ou égales à celles publiées.

**5 ANS GARANTIE** Une garantie totale de cinq ans couvre les filtres et les transducteurs contre tous vices de fabrication dans des conditions normales d'utilisation des produits.

**APG**

ARBANE GROUPE - 8 Rue Johannes Gutenberg 44340 BOUGUENNAIS - FRANCE  
Tel. : +33 (0)2 40 46 66 64 - e.mail : contact@apg.audio - www.apg.audio

**arbane**  
groupe